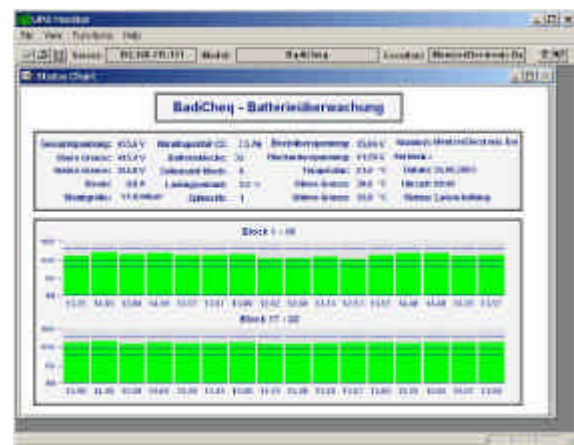
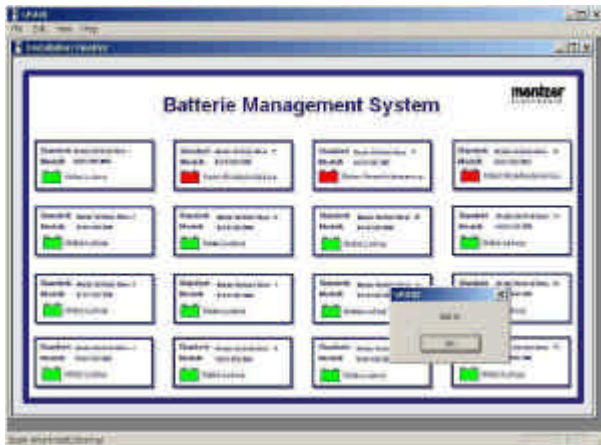


- Chassis
- Gehäuse
- 19 Zoll
- Überwachungen
- Management
- USV
- Diesel Aggregate
- DC-DC Wandler
- Netzteile
- Batterien
- Steuerungen
- Service

Batterie-Management-System - *BADICHEQ 3000* mit SNMP- zur Überwachung und Nachladung von 2 bis 62 Batterien / Zellen bei 12V bis 520 V Gesamtspannung



Netzwerkmanagementsoftware „BADInet“



Anzeige von 9, 16 oder bis zu 50 Systemen

Einzelspannungsanzeige mit Gesamtübersicht

Funktionsbeschreibung BADICHEQ 3000

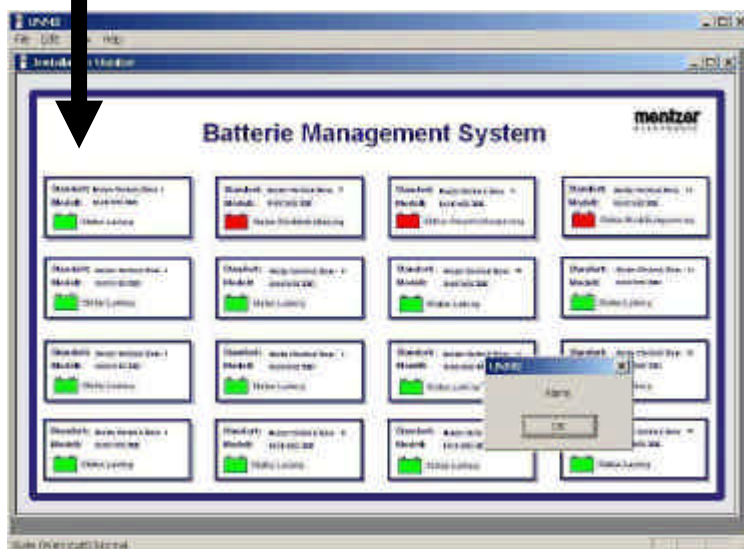
Das Batteriemanagementsystem **BADICHEQ (BA**ttery **D**iagnostic & **CH**arge **EQ**ualizing) Reihe 3000 ist ein patentiertes, rechnergesteuertes Überwachungssystem für Batterieanlagen. Das System überwacht beim Laden und Entladen bis zu 62 Blöcke, bzw. Zellen. Die Blöcke oder Zellen, die ihre erforderliche Ladeschlussspannung nicht erreicht haben, werden durch eine Zusatzladung aus einem, im **BADICHEQ 3000** integrierten Ladegerät von ca. 20 W nachgeladen. Bei allen Messungen und Steuerungen wird die Umgebungstemperatur der Batterie über max. 3 getrennte Temperaturfühler berücksichtigt. Die im Gehäuse integrierte Anzeige signalisiert über 3 Leuchtdioden den Batteriezustand Geladen / Ladung, bzw. entsprechende Störungen.

Der Batteriestrom wird mit einem 60 mV Shunt gemessen. **BADICHEQ 3000** benötigt keine zusätzliche Stromversorgung, sondern wird allein aus der Batterie gespeist. Der Eingangsspannungsbereich beträgt 24 VDC bis 520 VDC Gesamtspannung. Damit können maximal 34 Blöcke á 12V bzw. 62 Blöcke á 6V überwacht werden. Die Batteriemeßleitungen werden durch eine Verbindung mit dem Pluspol jedes Blockes bzw. jeder Zelle mit dem **BADICHEQ 3000** verbunden. Zusätzlich sind zwei Verbindungen vom Gesamtminuspole und eine Verbindung mit dem Gesamtpluspol der Batterie erforderlich. Der **BADICHEQ 3000** verfügt außerdem über eine RS 232 Schnittstelle über die entweder eine direkte Kommunikation mit dem PC, bzw. eine Netzwerkanbindung über einen SNMP Adapter erfolgt.

Netzwerkfähiges Batteriedaten- und Störungsmanagement über SNMP

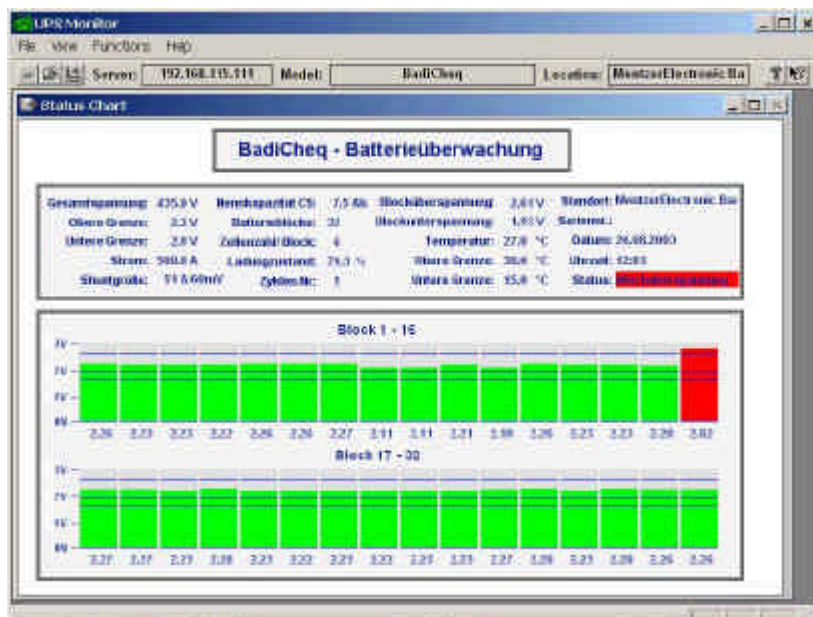


Um jederzeit über den Zustand der Batterieanlage und über eventuelle Störungen informiert zu sein, bietet sich die Erweiterung des **BADICHEQ 3000** um unseren SNMP Adapter an. Der SNMP Adapter ist über eine RS 232 Schnittstelle mit dem **BADICHEQ 3000** verbunden. Die Batteriedaten werden vom SNMP-Adapter in regelmäßigen Abständen abgefragt und bewertet. Die Betriebsdaten der überwachten Anlage werden über die Software **BADInet 1.0** dargestellt. Mehrere SNMP Adapter müssen wiederum über einen Switch mit dem Netzwerk verbunden werden. In der bei uns bestellbaren „Quick-Box“, einem Datenschränk für 19 Zoll Netzwerktechnik, können die SNMP, die dazugehörige Stromversorgung und der Switch bereits eingebaut werden. Damit erhalten Sie bereits bei Auslieferung eine optimal konfigurierte Anlage.



Die Software **BADInet** überwacht bis zu 50 Batterieanlagen gleichzeitig und gibt den derzeitigen Fehlerzustand an.

Jede Batterieanlage kann mit einer Standortbezeichnung versehen werden. Die Software ist in einem Netzwerk auf einem oder mehreren Arbeitsplätzen installiert. Bei Störungen erscheint eine optische und akustische Meldung.



1. Anzeige der einzelnen Batteriespannungen
2. Anzeige der

- Gesamtspannung
- Temperatur
- Lade / Entladestrom
- Schwellwerte für Spannung und Temperatur